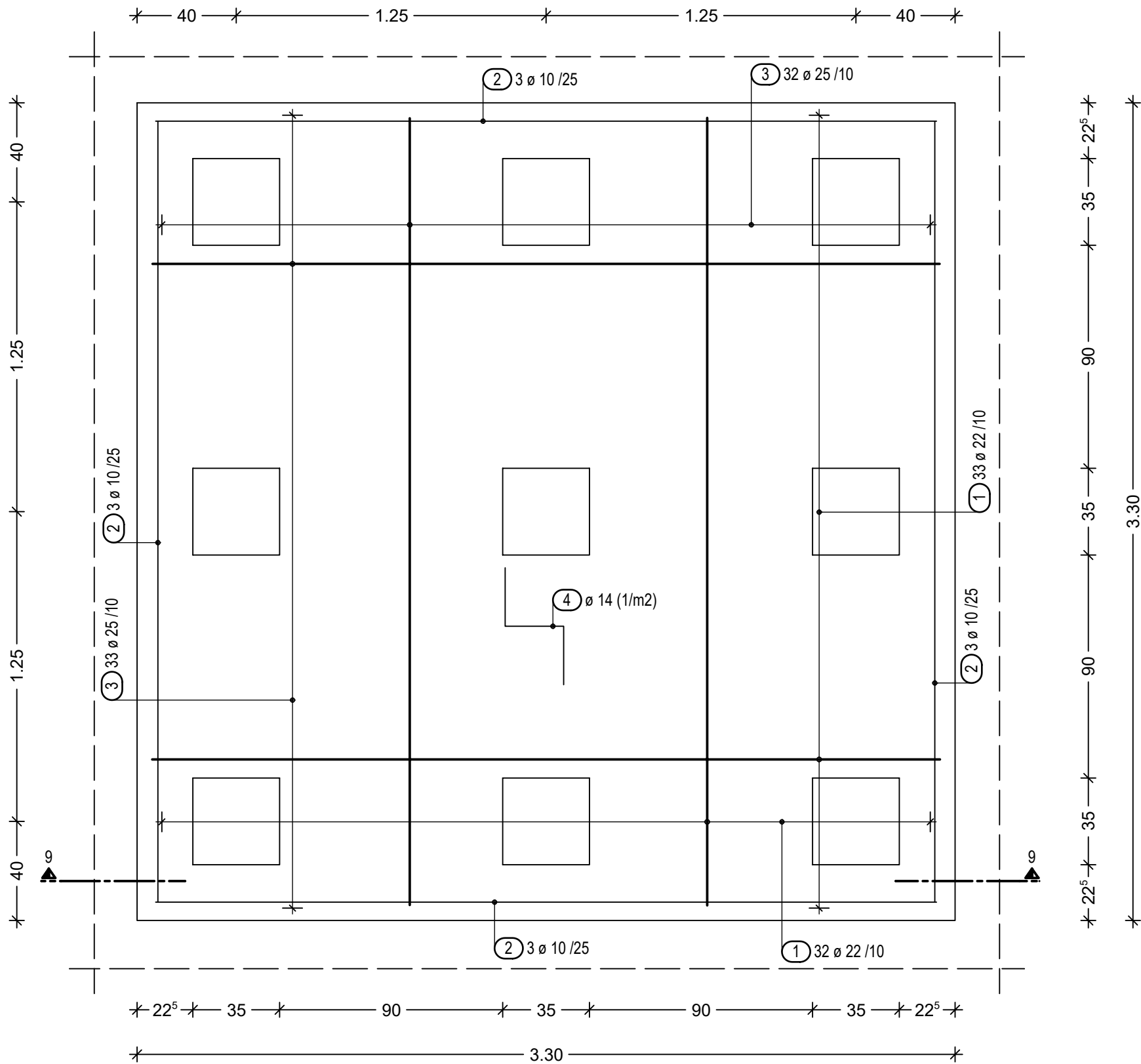
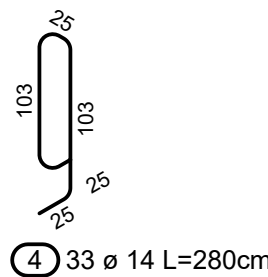


GLAVA - G-9

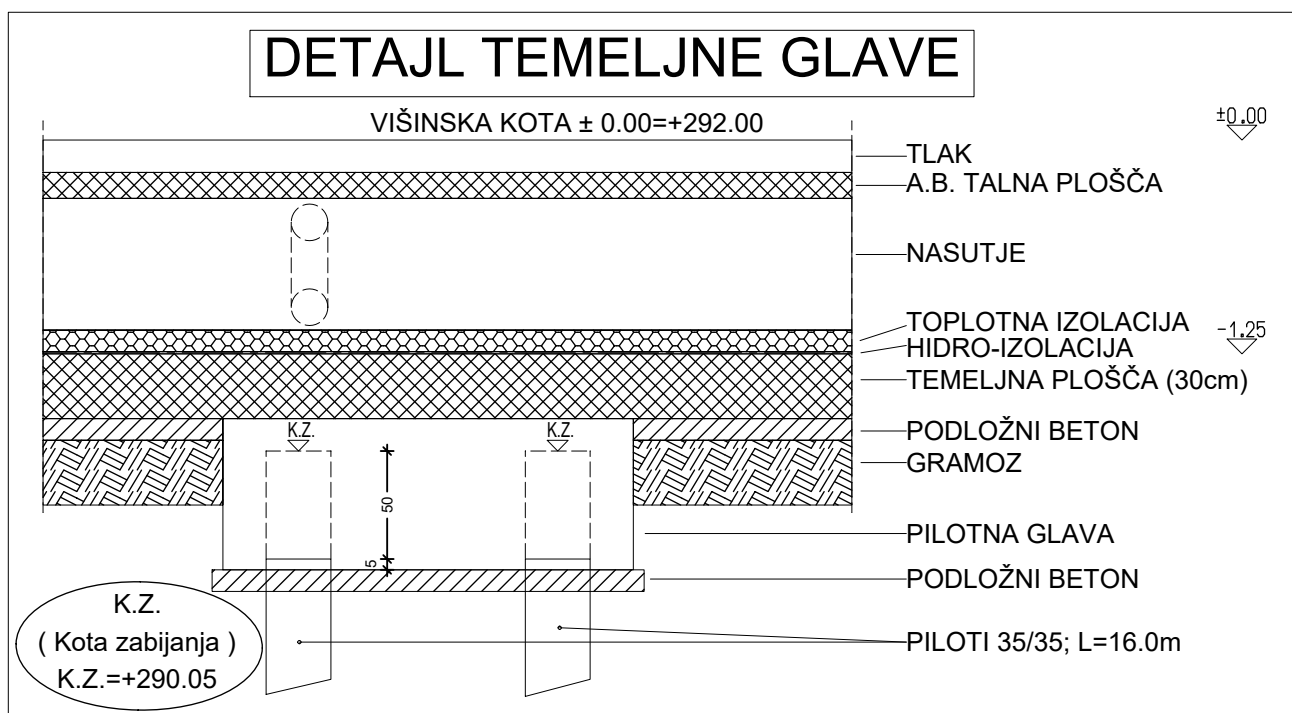
Armatura pilotne glave
Število: 3 kom



DISTANČNIKI
položiti 1/m2



DETAJL TEMELJNE GLAVE



ARMATURNI NAČRT
PILOTNE GLAVE
G-9

M 1:20

Beton:

- C30/37, c=5,0cm (c=4,0cm)

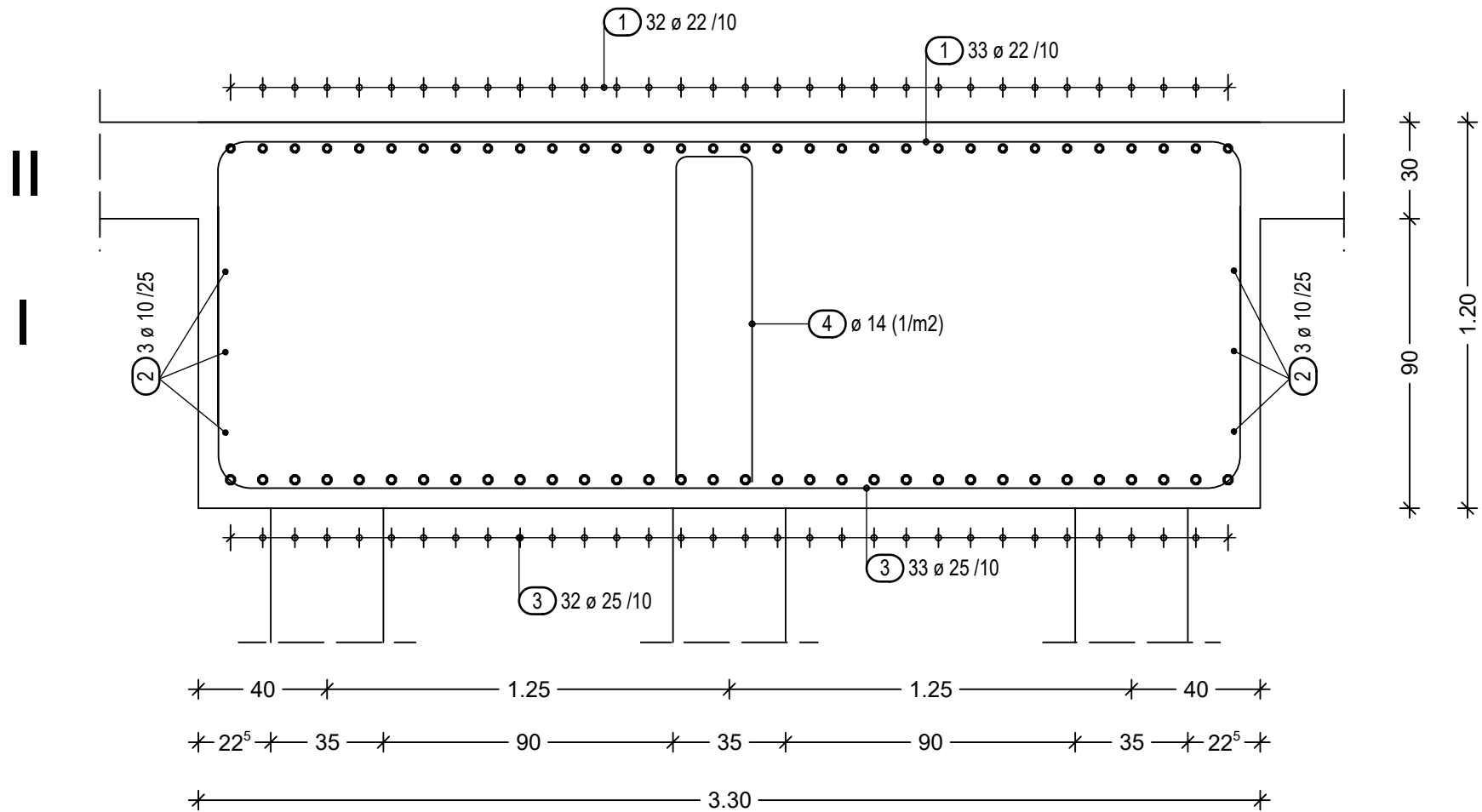
Armatura:

- BST 500 S

- B 500 B

POZOR!! Glej tudi ostale načrte pilotov, temeljnih plošč,
opažne načrte pilotnih glav in ostale načrte!!!

Prerez 9 - 9



Seznam palic - oblika krivljenja

Poz.	Kosov	Fi [mm]	Posam. dolžina [m]	Kotirana oblika krivljenja (ni v merilu)	Skupna dolžina [m]	Teža [kg]
1	195	22	5.00		975.00	2910.38
2	36	10	3.16		113.76	73.83
3	195	25	5.00		975.00	3852.23
4	33	14	2.80		92.40	115.68

Skupna teža [kg] :

teža do Ø12 73.83
teža nad Ø12 6878.29



PROJEKTIRANJE in INŽENIRING d.o.o.
Vurnikova 2, 1000 Ljubljana, Slovenija

ident.st. 0429

Številka projekta:	13/18
Investitor:	Univerza v Ljubljani, Kongresni trg 12, 1000 Ljubljana
Objekt:	Stavbe za izobraževanje in znanstvenoraziskovalno delo Veterinarska fakulteta
Načrt:	ARMATURNI NAČRT PILOTNE GLAVE G-9
Projekt:	PZI
Vodja projekta:	Miloš JEFTIČ, univ.dipl.inž.arh. A-1237
Pooblaščen inženir:	Edvard ŠTOK, univ.dipl.inž.grad. G-0145
Sodelavci:	Matej Škrajnar gr.teh.
Merilo:	1:20
List:	A-06
Datum:	Avgust 2022
Pregledal:	